

VALVULA MARIPOSA TIPO WAFER

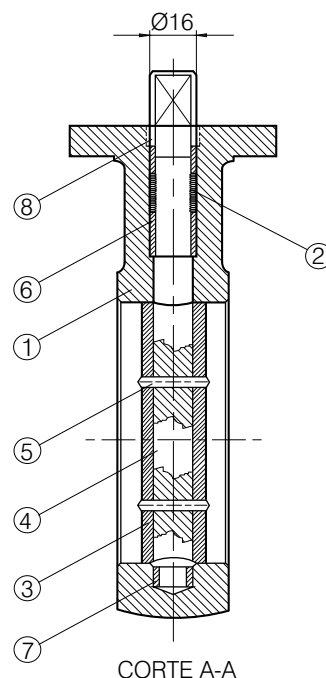
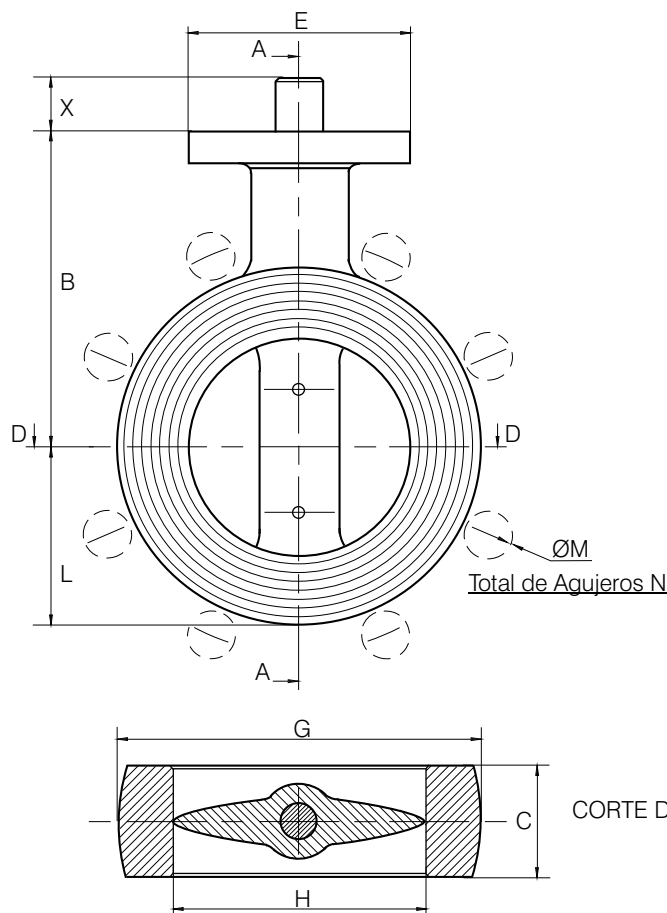
MODELO METAL-METAL

Cierre metal-metal, no hermético, para temperatura elevada.

Para montar entre bridas ANSI 16,5

Serie 150-300-DIN PN 10-150 10 y AWWA

Presión de trabajo 10,5 Kg/cm² - 150 psi



NOTA: Las dimensiones y tolerancias condicionan intercambiabilidad de todas sus partes.

Ø	Ø	Ø EJE	B	C	E	G	H	L	M ⁽¹⁾	N ⁽¹⁾	X	PESO
1¼"	30	8	110	38	101	200	41	45	16	4	30	3.0
1½"	40	8	110	42	101	200	47	50	16	4	30	3.8
2"	50	12	140	42	101	200	57	61	19	4	30	4.6
2½"	60	12	152	44	101	200	69	64	19	4	30	5.0
3"	80	14	159	44	101	200	80	75	19	4	40	5.8
4"	100	16	184	50	101	280	105	84	19	8	40	7.8
5"	125	16	190	53	101	280	130	105	22	8	40	9.5
6"	150	18	205	53	101	280	149	118	22	8	40	12.0

(1) Corresponde a ANSI B 16.5 serie 150

ITEM	DENOMINACION	CANT.
1	Cuerpo	1
2	Empaquetadura	1
3	Obturador	1
4	Vástago	1
5	Pasador Cónico	2
6	Buje superior	1
7	Buje inferior	1
8	Prensa estopa	1

- Apropiadas para gases, líquidos y sólidos.
- El control de la calidad se realiza a la totalidad de la producción según normas internacionales.
- Accionamiento manual, neumático, hidráulico o electromecánico.

METALURGICA GUADALUPE S.R.L.

Nos reservamos el derecho de introducir modificaciones que no alteren las normas, sin previo aviso.

49Libertad N° 5719 B1653AOW VILLA BALLESTER - PROV. BS. AS. - REP. ARGENTINA

TEL: (54)(11) 4768-8038 y rotativas

E-mail: metalurgicaguadalupe@metguadalupe.com.ar

Web: www.siwo.com.ar

VALVULA MARIPOSA TIPO WAFER

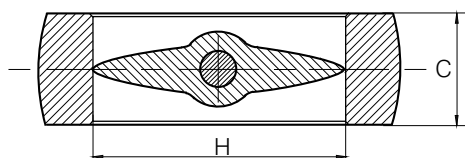
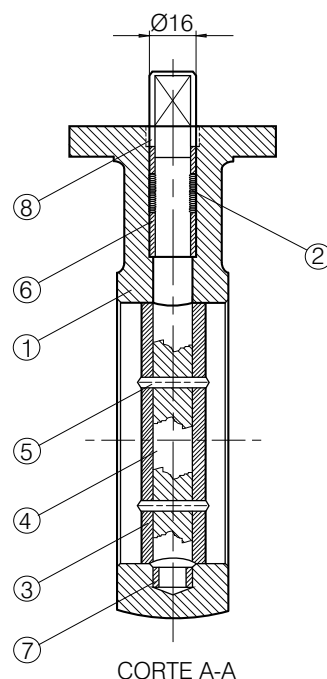
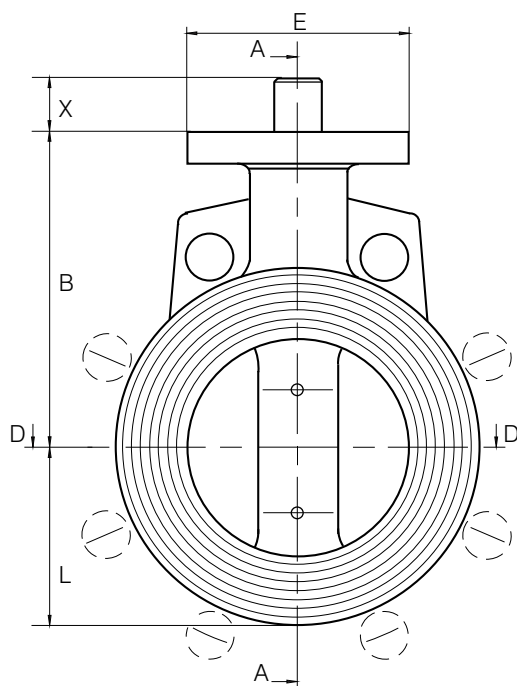
MODELO METAL-METAL

Cierre metal-metal, no hermético, para temperatura elevada.

Para montar entre bridas ANSI 16,5

Serie 150-300-DIN PN 10-150 10 y AWWA

Presión de trabajo 10,5 Kg/cm² - 150 psi



CORTE D-D

NOTA: Las dimensiones y tolerancias condicionan intercambiabilidad de todas sus partes.

Ø	Ø	Ø EJE	B	C	E	H	L	X
8"	200	22	241	63	150	199	140	30
10"	250	22	264	63	150	251	170	30
12"	300	32	303	75	150	303	210	30

ITEM	DENOMINACION	CANT.
1	Cuerpo	1
2	Empaquetadura	1
3	Obturador	1
4	Vástago	1
5	Pasador Cónico	2
6	Buje superior	1
7	Buje inferior	1
8	Prensa estopa	1

- Apropiadas para gases, líquidos y sólidos.
- El control de la calidad se realiza a la totalidad de la producción según normas internacionales.
- Accionamiento manual, neumático, hidráulico o electromecánico.

METALURGICA GUADALUPE S.R.L.

Nos reservamos el derecho de introducir modificaciones que no alteren las normas, sin previo aviso.

49Libertad N° 5719 B1653AOW VILLA BALLESTER - PROV. BS. AS. - REP. ARGENTINA

TEL: (54)(11) 4768-8038 y rotativas

E-mail: metalurgicaguadalupe@metguadalupe.com.ar

Web: www.siwo.com.ar

VALVULA MARIPOSA TIPO WAFER

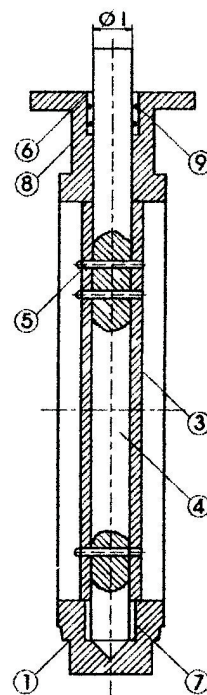
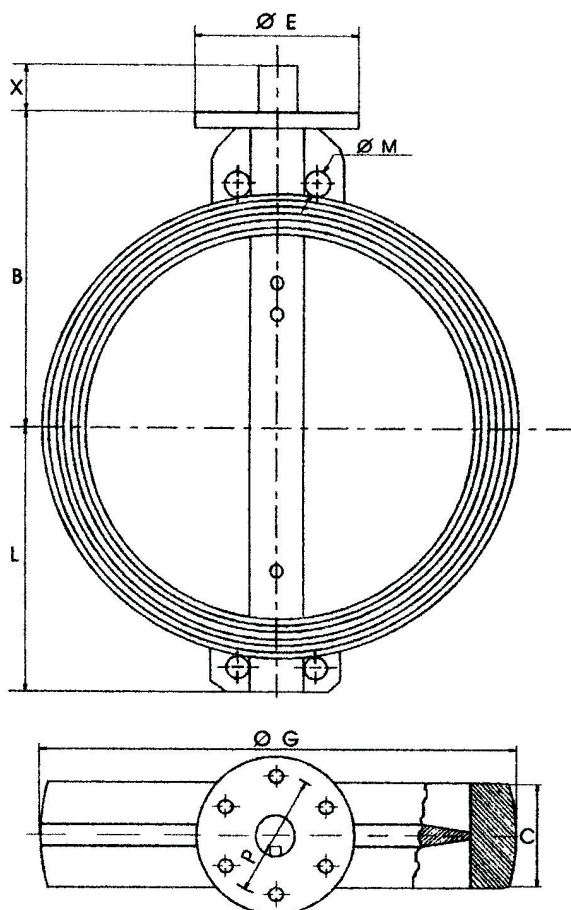
MODELO METAL-METAL

Cierre metal-metal, no hermético, para temperatura elevada.

Para montar entre bridas ANSI 16,5

Serie 150-300-DIN PN 10-150 10 y AWWA

Presión de trabajo 10,5 Kg/cm² - 150 psi



NOTA:

Las dimensiones y tolerancias condicionan intercambiabilidad de todas sus partes.

DIAMETRO DE LAS VALVULAS									ITEM	DENOMINACION	CANT.
D.N.	14"	16"	18"	20"	24"	28"	30"	32"	1	Cuerpo	1
PULG. Mm	350	400	450	500	600	700	750	800	3	Obturador	1
CODIGO	MM 14	MM 16	MM 18	MM 20	MM 24	MM 28	MM 30	MM 32	4	Vástago	1
B	302	335	370	405	495	565	585	645	5	Pasador Cónico	2/3
CODIGO	76	102	108	126	151	166	166	190	6	Buje superior	1
D*	333	381	429	476	575	647	729	749	7	Buje inferior	1
E	150	150	203	203	203	203	203	248	8	Arosello	1
G	429	489	546	597	712	798	875	907	9	Arosello	1
I	35	41	47,6	47,6	47,6	57,1	57,1	75	*Apropiadas para regulación de gases, líquidos y sólidos *El control de la calidad se realiza a la totalidad de la producción, según normas internacionales. *Accionamiento manual, neumático, hidráulico ó electromecánico.		
L	260	290	303	358	410	460	486	525			
M	28,5	28,5	31,7	31,7	35	35	35	35			
N	12	16	16	20	20	28	28	28			
X	55	60	60	60	60	100	100	100			
PULG. Mm	167	167	167	167	167	218	218	218			
n	3	3	3	3	3	3	3	3			

METALURGICA GUADALUPE S.R.L.

Nos reservamos el derecho de introducir modificaciones que no alteren las normas, sin previo aviso.

49Libertad N° 5719 B1653AOW VILLA BALLESTER - PROV. BS. AS. - REP. ARGENTINA

TEL: (54)(11) 4768-8038 y rotativas

E-mail: metalurgicaguadalupe@metguadalupe.com.ar

Web: www.siwo.com.ar